



letniskowo

OFERTA

DOMÓW MOBILNYCH

PONAD 10 LAT DOŚWIADCZENIA
ROZWIĄZANIA POD KLUCZ
JAKOŚĆ POTWIERDZONA OPINIAMI
DOSTAWA W 3 MIESIĄCE
PONAD 2000 WYPRODUKOWANYCH DOMÓW

Certyfikaty i normy



PN EN 1647

Niezbędne certyfikaty jakości potwierdzające zgodność z normami i wymaganiami branżowymi.

Gwarancja

Nasze domy objęte są gwarancją, która obejmuje zarówno materiały, jak i wykonanie. Dzięki temu masz pewność, że Twój dom jest zabezpieczony przed awariami i wadami.



Serwis



Dostęp do specjalistów, którzy pomogą Wam w rozwiązaniu wszelkich problemów technicznych i logistycznych związanych z transportem i użytkowaniem domu mobilnego.

Doradztwo techniczne

Profesjonalne doradztwo techniczne w zakresie projektowania, budowy i montażu domów mobilnych. Pomożemy Ci w wyborze odpowiedniego projektu, materiałów i wyposażenia, a także w dopasowaniu domu do indywidualnych potrzeb i wymagań.



Jakość i trwałość

Domy wykonane są z materiałów wysokiej jakości i charakteryzują się trwałością.



Renoma

Ponad 2000 wyprodukowanych domów i jakość potwierdzona licznymi opiniami.



Części zamienne

Dostępność części zamiennych, ułatwiających naprawę i konserwację domków mobilnych.

KONSTRUKCJA

Wizualizacja pokazuje, jak skomplikowana jest konstrukcja ściany domku mobilnego i jak wiele elementów musi ze sobą współpracować, aby budynek był solidny i funkcjonalny.



W środku ściany widoczna jest przestrzeń, która została wypełniona izolacją termiczną wykonaną z piany PUR. Izolacja ta zapewni odpowiednie warunki cieplne wewnątrz domku mobilnego, co jest szczególnie ważne w przypadku budynków, które będą użytkowane przez cały rok.

Konstrukcja stalowa stanowi szkielet ściany i jest wykonana z profili stalowych o różnej grubości, w zależności od wymaganej wytrzymałości i obciążeń konstrukcji. Konstrukcja ta zapewnia sztywność i stabilność ścian domku.

Wszystkie te warstwy łączą się ze sobą, tworząc w ten sposób wytrzymałą i trwałą ścianę. Domki mobilne o konstrukcji stalowej charakteryzują się dużą wytrzymałością, odpornością na warunki atmosferyczne i długą żywotnością, co czyni je atrakcyjnymi rozwiązaniami dla osób poszukujących solidnego i trwałego miejsca do zamieszkania lub wypoczynku.

WARSTWY:

- | | | |
|-------------------------------------|-------------------------------|--------------------------------------|
| 1 Elewacja | 6 Listwa drewniana | 11 Płyta OSB |
| 2 Łata drewniana | 7 Paroizolacja | 12 Listwa drewniana |
| 3 Wiatroizolacja | 8 Płyta OSB | 13 Piana otwartokomórkowa PUR |
| 4 Łata drewniana | 9 Płyta MDF | 14 Blacha ocynkowana |
| 5 Piana otwartokomórkowa PUR | 10 Wykończenie podłogi | 15 Profil stalowy |



PREMIUM JB HOMES

57 m²

Netto

Silver Moon	13,3 × 4,3 m	269 000 zł
Black Stone XL	13,3 × 4,3 m	269 000 zł
Moon Light	13,3 × 4,3 m	289 000 zł
Golden Sky	13,3 × 4,3 m	313 000 zł

Vat 23%

43 m²

Netto

Black Stone	10,1 × 4,3 m	249 000 zł
-------------	--------------	------------

Vat 23%

35m²

Netto

Silver Moon XS	10 × 3,5 m	230 000 zł
----------------	------------	------------

Vat 23%

*Wskazana w ofercie cena obejmuje jedynie cenę produktu, bez ceny usług dodatkowych.

*Cena transportu domków obejmuje jedynie opcję dostarczenia produktu do miejsca wskazanego przez zamawiającego, nie obejmuje ceny usług dodatkowych, w tym usługi posadowienia domu.

*Transport domków mobilnych wyceniamy na podstawie kodu pocztowego. Cena transportu jest ceną orientacyjną ważną na dzień składania oferty. Zastrzegamy sobie prawo do korekty cen w przypadku zmiany ceny paliwa, zmiany trasy z powodu prac budowlanych, obciążenia mostów, zmiany przepisów prawnych, zmiany trasy przez policję, zmiany trasy w przypadku nieprzewidywalnych sytuacji drogowych uzyskanie dodatkowego pozwolenia transportowego. Aktualna cena transportu będzie podana w miesiącu wyjazdu domku oraz uwzględniona w fakturze końcowej.



Wszystkie oferowane przez nas domki dostępne są w wersji FLAT FLOOR (bez kół).



WYPOSAŻENIE

CENA OBEJMUJE:

KONSTRUKCJA: Stalowa z elementami drewnianymi, ocynkowane podwozie, dwie osie sztywne +obrotnica+ocynkowane podpory od 6 do 8, w zależności od modelu: bez tarasu, wbudowany taras lub taras na dachu

ELEWACJA I DACH: Systemem fasadowy aluminiowy bez orynnowania lub elewacja drewniana dla modelu Golden Sky.

Oprócz elementów konstrukcji stalowej zastosowano pod konstrukcję drewnianą w ścianach, płytę OSB, izolację z pianki PUR otwartokomórkowej 18 cm, membranę (wiatroizolacja) oraz folię paroizolacyjną.

POMIESZCZENIA: W zależności od modelu JB Homes, 1-2 sypialnie, salon z aneksem, łazienka, korytarz

OCIEPLENIE: Ściana, podłoga, sufit: Piana otwartokomórkowa 18 cm

PODŁOGA: Sklejka wodoodporna

INSTALACJA ELEKTRYCZNA: 3F, gniazdka i włączniki, gniazdko antenowe, skrzynka rozdzielcza, gniazdko podwójne zewnętrzne, gniazdko pod domkiem pod przewód grzewczy, gniazdko USB, internetowe

INSTALACJA HYDRAULICZNA: W łazience i kuchni, wyprowadzona pod domkiem do podłączenia do sieci

OGRZEWANIE PODŁOGOWE: Ogrzewanie podłogowe sterowane Wi- Fi, w łazience dodatkowo grzejnik żeberkowy

WENTYLACJA MECHANICZNA: Odpowietrzenie instalacji sanitarnej, wentylacja wywiewna ciągła dwustopniowa z wentylatorem, nawietrzaki z grzałką

ŚCIANY WEWNĘTRZNE I SUFIT: Wygłuszenie ścian działowych, ściany panel MDF, sufit drewniany w salonie i przedpokoju, Dekor - panel ścienny Fibo w salonie lub przedpokoju w zależności od modelu, ściany i sufit w łazience panel Fibo; ściany w kuchni z blatu HPL

OKNA PCV: W okleinie zewnętrznej, system 7/6 komorowy, pakiet 3 szybowy, przeszklenie w szczycie

OŚWIETLENIE: Zewnętrzne: kierunkowe kinkiety oraz dodatkowe oświetlenie witryny przeszklonej za pomocą wodoodpornego liniowego oświetlenia LED. Wewnętrzne regulowane punkty LED oraz liniowe oświetlenie w pomieszczeniach, zewnętrzne oświetlenie witryny

PODŁOGA WEWNĄTRZ: Panele winylowe w całym domku

WYPOSAŻONA KUCHNIA: W zależności od modelu z wyspą lub bez: meble kuchenne wysoki połysk, lodówka duża w zabudowie, okap teleskopowy, płyta indukcyjna 4-palnikowa, piekarnik z funkcją mikrofali, zlewozmywak wpuszczany wykonany ze stali nierdzewnej, zmywarka. Blat i ściana w kuchni wykonane z płyty HPL

WYPOSAŻONA ŁAZIENKA: Kabina prysznicowa, lustro LED, umywalka nabladowa z szafką, misa WC podwieszana, grzejnik żeberkowy, bojler 80l zabudowany w szafce, pralka w zabudowie w łazience lub kuchni w zależności od modelu

WYPOSAŻONY SALON: Sofa z funkcją spania, szafka wisząca, podwójny stolik kawowy na stelażu, szafka RTV, wieszak ścienny składany, klimatyzacja

SYPIALNIA MAŁA: Łóżko z wymiennym materacem sprężynowym, szafka nocna, szafka wisząca, biurko/szafa mała

SYPIALNIA DUŻA: Łóżko podwójne z wymiennym materacem sprężynowym, szafa ubraniowa przesuwana, szafki nocne

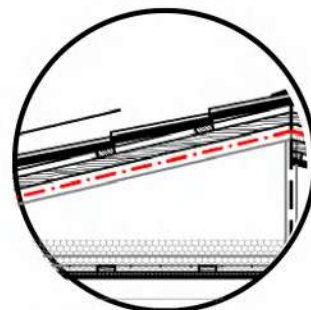
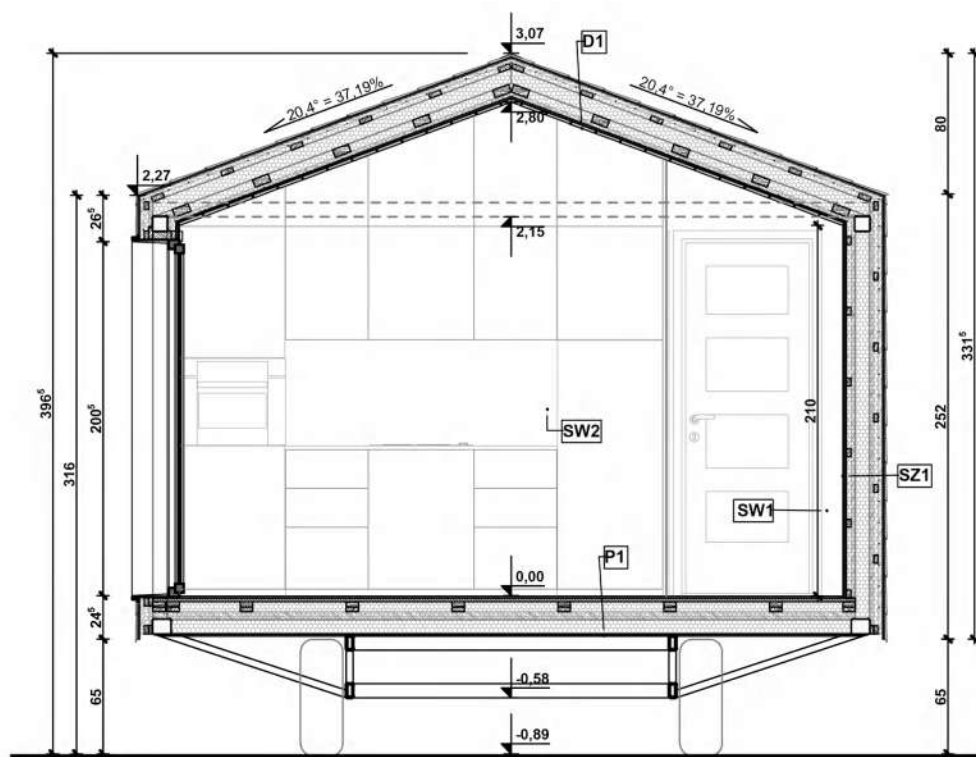
*Wykończenie domków może różnić się w zależności od modelu.

*Istnieje możliwość doboru opcji dodatkowych z cennika wyposażenia dodatkowego.



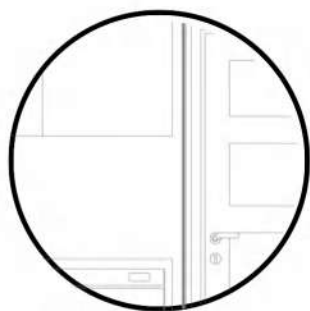
KONSTRUKCJA

OPIS PRZEGRÓD



DACH Z SUFITEM

- SYSTEMOWE DACHÓWKI ALUMINIOWE
- OSB 12 MM
- KANTÓWKA DREWNIANA 45 × 95 MM
- MEMBRANA DACHOWA
- WARSTWY DACHU Z OCIEPLENIEM PIANĄ:
 - ŁATA DREWNIANA 28 × 70 MM
 - PROFIL STALOWY 80 MM
 - KANTÓWKA DREWNIANA 45 × 50 MM
 - ŁATA DREWNIANA 28 × 70 MM
- PAROIZOLACJA
- PŁYTA OSB 12 MM
- PANELE MDF 8 MM / SZALÓWKA DREWNIANA



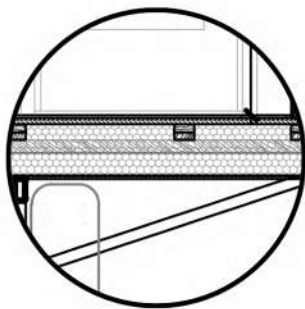
ŚCIANA WEWNĘTRZNA

- WARIANTY WYKOŃCZENIA ŚCIAN WEWNĘTRZNYCH:

- PANEŁ MDF 8 MM
- SZALÓWKA DREWNIANA 14 MM
- PŁYTA OSB 12 MM
- KANTÓWKA DREWNIANA 45 × 95 MM
- PŁYTA OSB 12 MM

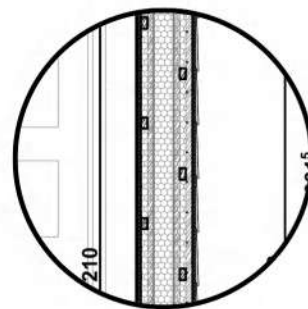
- WARIANTY WYKOŃCZENIA ŚCIAN WEWNĘTRZNYCH:

- PANEŁ MDF 8 MM
- SZALÓWKA DREWNIANA 14 MM



PODŁOGA

- PANELE SPC/MDF
- PŁYTA OSB 22 MM
- WARSTWY PODŁOGI Z OCIEPLENIEM PIANĄ:
 - ŁATA DREWNIANA 2 × 28 × 70 MM
 - KANTÓWKA DREWNIANA 48 × 50 MM
 - PROFIL STALOWY 80 × 40 × 3 MM
- 9 MM PŁYTA SKLEJKA WODOODPORNĄ



ŚCIANA ZEWNĘTRZNA

- 24,5 - SYSTEMOWA OKŁADZINA ŚCIENNA Z ALUMINIUM
- PŁYTA OSB 12 MM
- KONTRŁATA 25 × 50 MM
- WIATROIZOLACJA
- WARSTWY ŚCIANY ZEWNĘTRZNEJ Z OCIEPLENIEM:
 - KONTRŁATA DREWNIANA 2 × 25 × 50 MM
 - PROFIL STALOWY 80X40MM
 - KONTRŁATA DREWNIANA 2 × 25 × 50 MM
- PAROIZOLACJA
- PŁYTA OSB 12 MM
- WARIANTY WYKOŃCZENIA WEWNĄTRZ:
 - PANEŁ MDF 8 MM
 - SZALÓWKA DREWNIANA 14 MM



ROZKŁAD

POMIESZCZENIE 1:20

JB SILVER MOON

57 m² 13,3 × 4,3 m



JB MOON LIGHT

57 m² 13,3 × 4,3 m



JB BLACK STONE XL

57 m² 13,3 × 4,3 m



JB GOLDEN SKY

57 m² 13,3 x 4,3m



JB BLACK STONE

43 m² 10,1 x 4,3 m



JB SILVER MOON XS

35 m² 10 x 3,5 m





LETNISKOWO

	60 m ²	BASIC	COMFORT
EcoSylt*	13,7 × 4,4 m	X	330 000 zł <small>Vat 23%</small>
	57 m ²	BASIC	COMFORT
Twins*	13,2 × 4,4 m	X	231 200 zł <small>Vat 23%</small>
	57 m ²	BASIC	COMFORT
Madera Malta Malaga	13,2 × 4,3 m	161 900 zł	187 000 zł <small>Vat 23%</small>
	55 m ²	BASIC	COMFORT
Elba	13,3 × 4,13 m	172 500 zł	198 000 zł <small>Vat 23%</small>
	48 m ²	BASIC	COMFORT
Nicea Palermo	12 × 4 m	157 500 zł	183 000 zł <small>Vat 23%</small>
Porto Riviera Verona	12 × 4 m	141 900 zł	167 000 zł <small>Vat 23%</small>
	35 m ²	BASIC	COMFORT
Bali Malibu	10 × 3,5 m 10 × 3,5 m	132 900 zł	157 000 zł <small>Vat 23%</small>



Wszystkie oferowane przez nas domki dostępne są w wersji FLAT FLOOR (bez kół).



WYPOSAŻENIE

CENA OBEJMUJE:

BASIC COMFORT

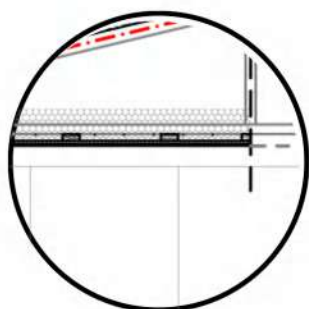
×	×	<u>KONSTRUKCJA I OCIEPLENIE</u> : Stalowa z przygotowaniem pod trawersy (trawersy - nie dotyczy modelu FF) z elementami drewnianymi, ocieplenie pianą otwartokomórkową PUR w ścianach, podłozie i suficie 13 cm, membrana (wiatroizolacja) i folia paroizolacyjna. Blacha ocynkowana i ochrona przeciw gryzoniom, uszy do dźwigu w standardzie dla modeli FF
×	×	<u>SUFITY WEWNĄTRZ</u> : Trójkątny w salonie i sypialni
×	×	<u>DACH</u> : Blachodachówka matowa
×	×	<u>ROOMS</u> : Od 1-4 sypialni w zależności od modelu, salon z miejscem na aneks kuchenny, pomieszczenie na łazienkę, przedpokój
×	×	<u>ELEWACJA</u> : Siding w standardzie. Inna elewacja w opcji dodatkowej. Blacha na rąbek dla modeli FF w standardzie
×	×	<u>INSTALACJA ELEKTRYCZNA</u> : Gniazdka i włączniki Schucko, gniazdko antenowe, skrzynka rozdzielcza, gniazdko podwójne zew., gniazdko pod domkiem pod przewód grzewczy
×	×	<u>INSTALACJA HYDRAULICZNA</u> : Łazienka, kuchnia wyprow.pod domkiem do podłączenia do sieci
×	×	<u>OGRZEWANIE</u> : Instalacja elektryczna, grzejniki olejowe
×	×	<u>WENTYLACJA MECHANICZNA</u> : W łazience oraz odpowietrzenie instalacji sanitarnej
×	×	<u>ŚCIANY I SUFIT WEWNĄTRZ</u> : Panel MDF lub PVC, w łazience PCV
×	×	<u>OKNA</u> : PCV białe 5 komorowe z nawiewnikami
×	×	<u>OŚWIETLENIE</u> : Wewnętrzne punkty LED w pomieszczeniach, dwa punkty świetlne zew
×	×	<u>PODŁOGA WEWNĄTRZ</u> : MDF lub PVC
	×	<u>WYPOSAŻONA KUCHNIA</u> : Kuchnia w zależności od modelu: szafki górne i dolne, blat, zlewozmywak z konglomeratu, lodówka, płyta elektryczna 2 palnikowa, pochłaniacz, pasek LED pod górnymi szafkami.
	×	<u>WYPOSAŻONA ŁAZIENKA</u> : Prysznic kwadratowy, szafka wisząca z umywalką nabladową, lustro okrągłe, bojler 55l, grzejnik żeberkowy, WC stojący
	×	<u>WYPOSAŻONY SALON</u> : Narożnik lub sofa z funkcją spania, szafka wisząca, podwójny stolik kawowy na stelażu, szafka RTV, wieszak ścienny składany
	×	<u>SYPIALNIE</u> : Łóżka, szafy ubraniowe: przesuwana lub z drzwiczkami, szafki nocne, szafki wiszące, biurko lub sypialnia z garderobą (w zależności od modelu)

*Wykończenie domków może różnić się w zależności od modelu.

*Istnieje możliwość doboru opcji dodatkowych z cennika wyposażenia dodatkowego.

KONSTRUKCJA

OPIS PRZEGRÓD



SUFIT PŁASKI

- WARSTWY SUFITOWE Z OCIEPLENIEM PIANĄ PUR 13 CM
- PROFIL STALOWY 30 x 50 x 3 MM
- PAROIZOLACJA
- KONTRŁATA 25 x 50 MM
- WARIANTY WYKOŃCZENIA SUFITU:
 - PANEL PVC 8 MM
 - PANEL MDF 8 MM
 - SZALÓWKA DREWNIANA 14 MM



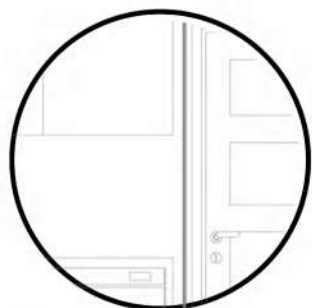
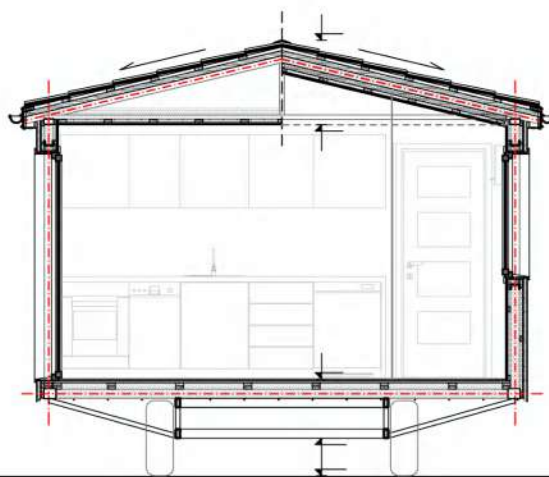
DACH Z SUFITEM PODWYŻSZONYM

- BLACHODACHÓWKA
- ŁATA DREWNIANA 28 x 70 MM
- KONTRŁATA DREWNIANA 25 x 50 MM
- MEMBRANA DACHOWA
- WARSTWY DACHU Z OCIEPLENIEM PIANĄ PUR 13 CM
- PROFIL STALOWY 60 x 40 x 3 MM
- KANTÓWKA DREWNIANA 45 x 50 MM
- ŁATA DREWNIANA 28 x 70 MM
- PAROIZOLACJA
- PŁYTA OSB 12 MM
- PANELE MDF/SZALÓWKA DREWNIANA



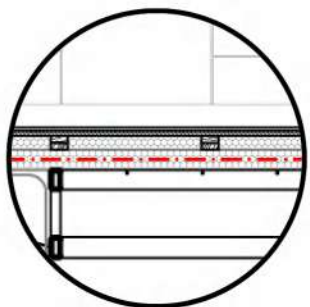
DACH

- BLACHODACHÓWKA
- ŁATA DREWNIANA 28 x 70 MM
- KONTRŁATA DREWNIANA 25 x 50 MM
- MEMBRANA DACHOWA
- PROFIL STALOWY 60 x 40 x 3 MM
- PUSTKA POWIETRZNA
- WARSTWY SUFITOWE Z OCIEPLENIEM PIANĄ PUR 13 CM
 - PROFIL STALOWY 30 x 50 x 3 MM
- PAROIZOLACJA
- KONTRŁATA 25 x 50 MM
- WARIANTY WYKOŃCZENIA SUFITU:
 - PANEL PVC 8 MM
 - PANEL MDF 8 MM
 - SZALÓWKA DREWNIANA 14 MM



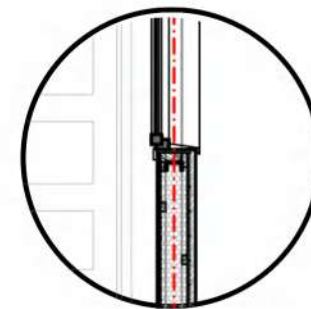
ŚCIANA WEWNĘTRZNA - 8,5 CM

- WARIANTY WYKOŃCZENIA ŚCIAN WEWNĘTRZNYCH
 - PANEL PVC 8 MM
 - PANEL MDF 8 MM
 - SZALÓWKA DREWNIANA 14 MM
- PŁYTA OSB 12 MM
- KANTÓWKA DREWNIANA 95 x 45 MM
- PŁYTA OSB 12 MM
- WARIANTY WYKOŃCZENIA ŚCIAN WEWNĘTRZNYCH
 - PANEL PVC 8 MM
 - PANEL MDF 8 MM
 - SZALÓWKA DREWNIANA 14 MM



PODŁOGA

- PANELE SPC/MDF
- PŁYTA OSB 22 MM
- WARSTWY PODŁOGI Z OCIEPLENIEM PIANĄ PUR 13 CM
- ŁATA DREWNIANA 2 x 28 x 70 MM
- PROFIL STALOWY 80 x 40 x 3 MM
- BLACHA OCYNKOWANA



ŚCIANA ZEWNĘTRZNA - 19,5 CM

- WARIANTY WYKOŃCZENIA ŚCIAN ZEWNĘTRZNYCH:
 - SIDING 15 MM
 - PANELE KRRAFRONT 20 MM
 - SZALÓWKA DREWNIANA 25-32 MM
- KONTRŁATA 25 x 50 MM
- WIATROIZOLACJA
- WARSTWY ŚCIANY ZEWNĘTRZNEJ Z OCIEPLENIEM PIANĄ PUR 13 CM
 - KONTRŁATA DREWNIANA 25 x 50 MM
 - PROFIL STALOWY 80 x 40 x 3 MM
 - KONTRŁATA DREWNIANA 25 x 50 MM
- PAROIZOLACJA
- PŁYTA OSB 12 MM
- WARIANTY WYKOŃCZENIA WEWNĄTRZ
 - PANEL PVC 8 MM
 - PANEL MDF 8 MM
 - SZALÓWKA DREWNIANA 14 MM



ROZKŁAD

POMIESZCZEŃ 1:20

EcoSylt

60,28 m² 13,7 × 4,3 m



Twins

57 m² 13,3 × 4,3 m



Madera

57 m² 13,2 × 4,3 m



Malta

57 m² 13,2 × 4,3 m



Malaga

57 m² 13,2 × 4,3 m



Elba

55 m² 13,3 × 4,3 m



Nicea

48 m² 12,4 × 4 m



Palermo

48 m² 12,4 × 4 m



Porto

48 m² 12,4 × 4 m



Riviera

48 m² 12,4 × 4 m



Verona

48 m² 12,4 × 4 m



Bavaria

40 m² 10 × 4 m



Bremen

40 m² 10 × 4 m



Bali

35 m² 10 × 3,5 m



Malibu

35 m² 10 × 3,5 m





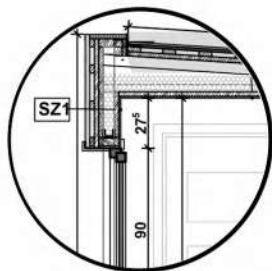
MODUŁY SANITARNE

	10,56 m ²	BASIC	COMFORT
Umea	2,4 × 4,4 m	X	76 000 zł Vat 23%



KONSTRUKCJA

OPIS PRZEGRÓD



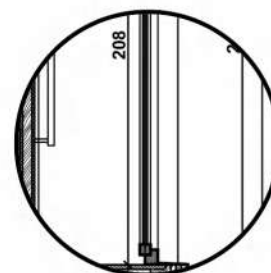
ŚCIANA WEWNĘTRZNA MIĘDZY ŁAZIENKAMI- 8,5 CM

- WYKOŃCZENIE ŚCIAN WEWNĘTRZNYCH:
 - PANEL FIBO 8 MM
 - PŁYTA OSB 12 MM
 - KANTÓWKA DREWNIANA 45 × 95 MM
 - PŁYTA OSB 12 MM
- WYKOŃCZENIE ŚCIAN WEWNĘTRZNYCH:
 - PANEL FIBO 8 MM



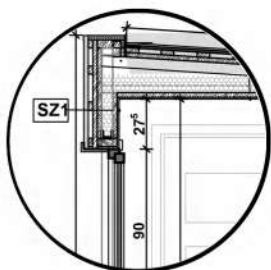
DACH

- BLACHA NA RĄBEK
- ŁATA DREWNIANA 28 × 70 MM
- KONTRŁATA DREWNIANA 25 × 50 MM
- MEMBRANA DACHOWA
- WARSTWY DACHU Z OCIEPLENIEM PIANĄ PUR 13 CM
 - PROFIL STALOWY 60 × 40 × 3 MM
 - KONTRŁATA DREWNIANA 25 × 50 MM
- PAROIZOLACJA
- PŁYTA OSB 12 MM
- WYKOŃCZENIA SUFITU:
 - PANEL FIBO 8 MM



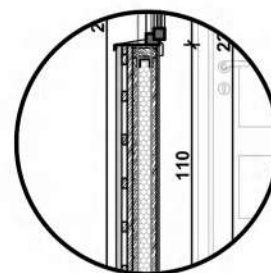
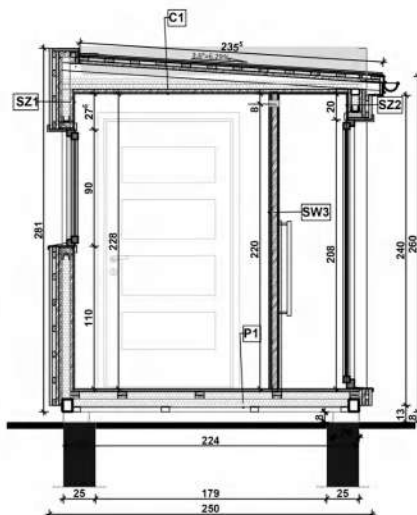
ŚCIANA ZEWNĘTRZNA - POM. TECHN 19,5 CM

- WARIANTY WYKOŃCZENIA ŚCIAN ZEWNĘTRZNYCH:
 - PANELE KRRAFRONT 20 MM
 - BLACHA NA RĄBEK/FRONTO 25 MM
- KONTRŁATA 25 MM W POZIOMIE
- KONTRŁATA DREWNIANA 25 × 50 MM
- WIATROIZOLACJA
- WARSTWY ŚCIANY ZEWNĘTRZNEJ Z OCIEPLENIEM PIANĄ PUR 11 CM:
 - KONTRŁATA 25 × 50 MM
 - PROFIL STALOWY 60 × 40 × 3 MM
 - ŁATA DREWNIANA 25 × 50 MM
- PAROIZOLACJA
- WYKOŃCZENIE WEWNĄTRZ:
 - PŁYTA OSB 12 MM



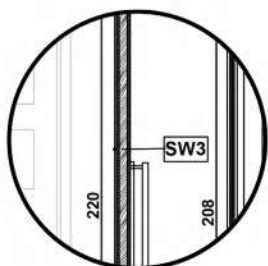
ŚCIANA WEWNĘTRZNA MIĘDZY ŁAZIENKĄ A POM. TECHN. - Z BOJLEREM- 8,5 CM

- WYKOŃCZENIE ŚCIAN WEWNĘTRZNYCH:
 - PANEL FIBO 8 MM
 - PŁYTA OSB 12 MM
 - KANTÓWKA DREWNIANA 45 × 95 MM
 - KONTRŁATA 25 × 50 MM
- WYKOŃCZENIE ŚCIAN WEWNĘTRZNYCH:
 - PŁYTA OSB 12 MM



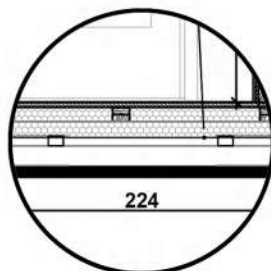
ŚCIANA ZEWNĘTRZNA - 19,5 CM

- WARIANTY WYKOŃCZENIA ŚCIAN ZEWNĘTRZNYCH:
 - PANELE KRRAFRONT 20 MM
 - BLACHA NA RĄBEK/FRONTO 25 MM
- KONTRŁATA 25 MM W POZIOMIE
- KONTRŁATA DREWNIANA 25 × 50 MM
- WIATROIZOLACJA
- WARTSWY ŚCIANY ZEWNĘTRZNEJ Z OCIEPLENIEM PIANĄ PUR 11 CM:
 - KONTRŁATA 25 × 50 MM
 - PROFIL STALOWY 60 × 40 × 3 MM
 - ŁATA DREWNIANA 25 × 50 MM
- PAROIZOLACJA
- WYKOŃCZENIE WEWNĄTRZ:
 - PANEL FIBO 10 MM



ŚCIANA WEWNĘTRZNA MIĘDZY ŁAZIENKĄ A POM. TECHN.

- 7,7 CM
- WYKOŃCZENIE ŚCIAN WEWNĘTRZNYCH:
 - PANEL FIBO 8 MM
 - PŁYTA OSB 12 MM
 - KANTÓWKA DREWNIANA 45 × 95 MM
- WYKOŃCZENIE ŚCIAN WEWNĘTRZNYCH POM. TECHN.:
 - PŁYTA OSB WILGOCIODPORNA 12 MM



PODŁOGA

- LINOLEUM
- PŁYTA OSB 22 MM
- WARSTWY PODŁOGI Z OCIEPLENIEM PIANĄ PUR 11,6 CM
 - ŁATA DREWNIANA 2 × 28 × 70 MM
 - PROFIL STALOWY 60 × 40 × 3 MM

DODATKOWE INFORMACJE

*Transport domków mobilnych wyceniamy na podstawie kodu pocztowego. Cena transportu jest ceną orientacyjną ważną na dzień składania oferty. Zastrzegamy sobie prawo do korekty cen w przypadku zmiany ceny paliwa, zmiany trasy z powodu prac budowlanych, obciążenia mostów, zmiany przepisów prawnych, zmiany trasy przez policję, zmiany trasy w przypadku nieprzewidywalnych sytuacji drogowych uzyskanie dodatkowego pozwolenia transportowego. Aktualna cena transportu będzie podana w miesiącu wyjazdu domku oraz uwzględniona w fakturze końcowej.

*Wskazana w ofercie cena obejmuje jedynie cenę produktu, bez ceny usług dodatkowych.

*Cena transportu domków Letniskowo obejmuje jedynie opcję dostarczenia produktu do miejsca wskazanego przez zamawiającego, nie obejmuje ceny usług dodatkowych, w tym usługi posadowienia domu.



Katarzyna Woronowicz



+48 784 914 501



domki@letniskowo.pl



Letniskowo sp. z o.o.
ul. Elewatorska 29, 15-620 Białystok.

+48 531 868 375
sales@letniskowo.pl