

Stórglæsilegt sumarhús/heilsárshús



Húsin koma nákvæmlega eins og myndirnar sýna, uppábúin rúm, allt nákvæmlega eins og myndirnar eru - með gluggatjöldum.... Með öllu.



Húsin eru með hita í gólfum, þvottvél, uppþvottavél, varmadælu. Þú þarft að festa húsið, tengja vatn, rafmagn og niðurfall, fara í bónus og kaupa í matinn... Nú og svo smíða pall í kring ef fólk vill. Húsin eru 57 fermetrar og af klassa sem við fullyrðum að hefur ekki sést áður á Íslandi. Fyrsta húsið sem kemur til landsins verður til sýnis að Smiðjuvegi 36, Kópavogi. Það verður til sýnis 29.6 og 30.6 milli kl 13 og 18 Einnig 6 og 7 júlí á sama stað. Áhugasamir hafið samband í síma 898-5463 eða mætið bara á svæðið. Verðið er ótrúlegt - 25 milljónir með vsk!

Certyficate



Nauðsynlegt gæðavottorð sem staðfestir iðnaðar staðla og kröfur

PN EN 1647

Við ábyrgjumst að þessi hús standist gæðakröfur

Ábyrgð



Þjónusta



Við höfum sérfræðinga sem hjálpa þér að leysa öll tæknileg og skipulagsleg vandamál sem tengjast flutningi og notkun sumarhússins

Tækniráðgjöf



Gæði og ending

Húsin eru úr vönduðum efnum og eru endingargóð



Frægð

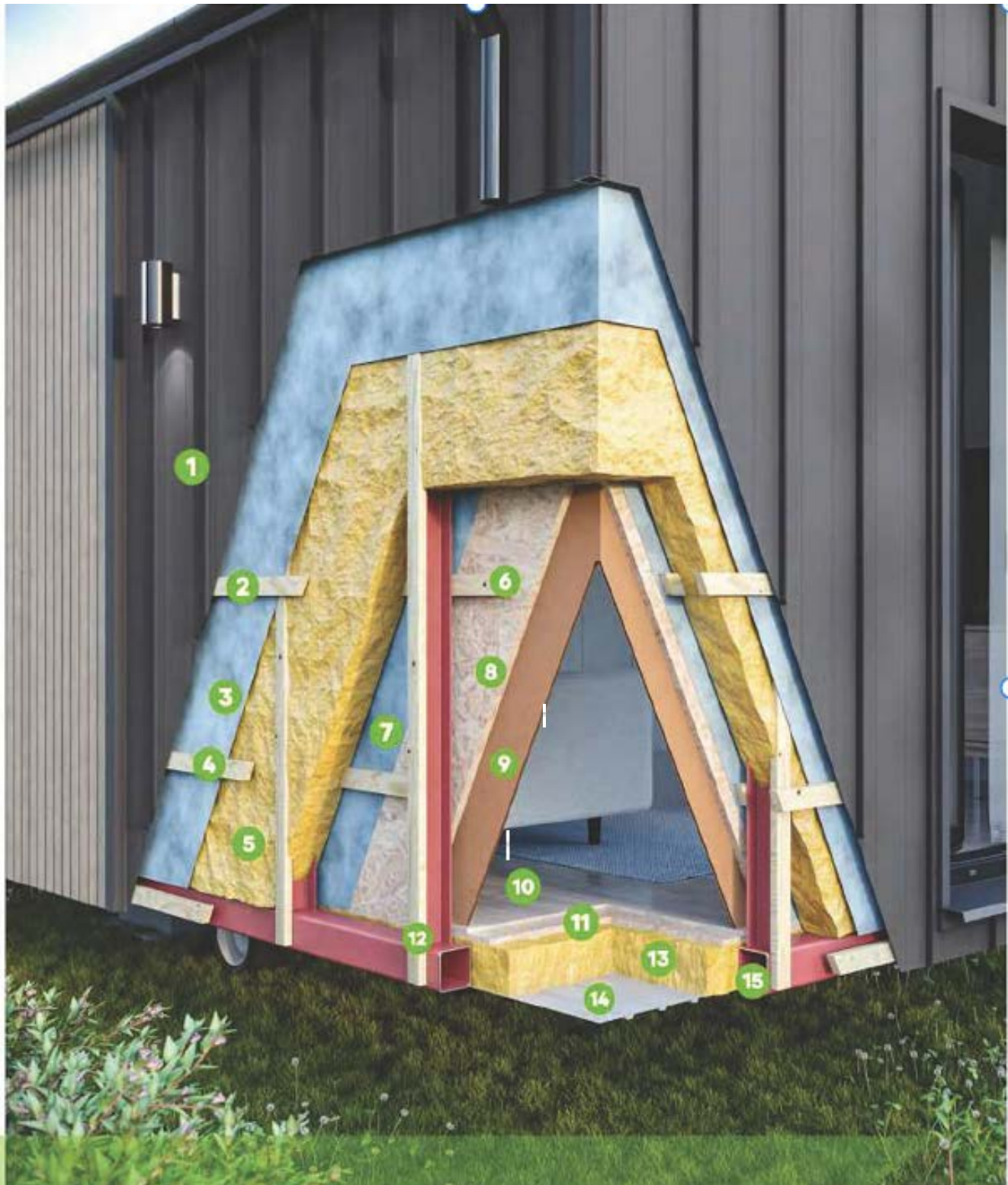
Yfir 20,000 hús framleidd og gæði staðfest af fjölmörgum aðilum í enn fleiri löndum



Auka hlutir

Framboð á öllum efnum sem auðvelda viðgerðir og viðhald á húsi

Um húsin, efnisval ofl



- | | | |
|------------------------|-------------------------|---------------------------------|
| 1 Klæðning | 6 Tré listi | 11 OSB |
| 2 Tré listi | 7 Gufuvörn | 12 Tré listi |
| 3 Vindvörn | 8 OSB | 13 PUR Einangrun |
| 4 Tré listi | 9 MDF | 14 Galvanhúðuð stálplata |
| 5 PUR Einangrun | 10 Gólf - Parket | 15 Stál prófíll |



Hér eru nokkrar myndir af svona húsum. Hentar vel fyrir ferðamanna iðnaðinn, hentar fyrir þá sem vilja losna við unga fólkið sitt og svo náttúrulega sem heilsárs sumarhús.

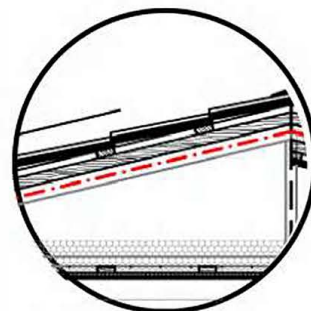
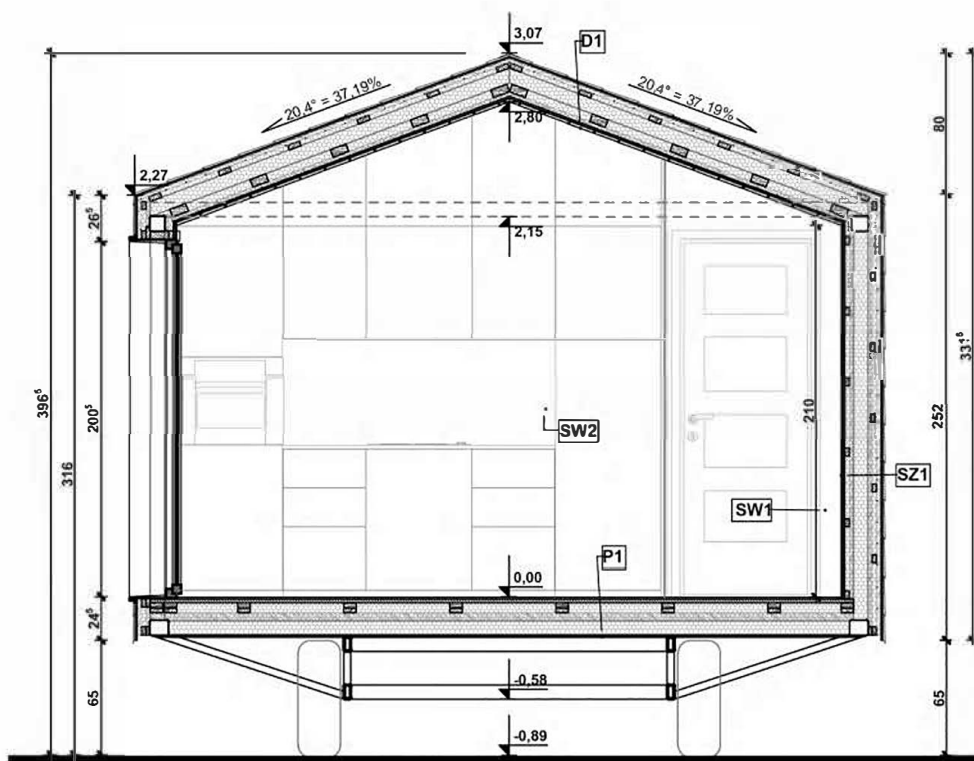






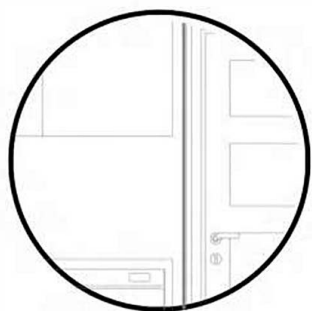
KONSTRUKCJA

OPIS PRZEGRÓD



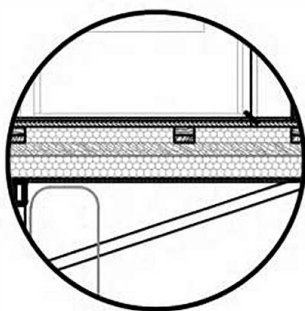
DACH Z SUFITEM

- SYSTEMOWE DACHÓWKI ALUMINIOWE
- OSB 12 MM
- KANTÓWKA DREWNIANA 45 × 95 MM
- MEMBRANA DACHOWA
- WARSTWY DACHU Z OCIEPLENIEM PIANA:
- ŁATA DREWNIANA 28 × 70 MM
- PROFIL STALOWY 80 MM
- KANTÓWKA DREWNIANA 45 × 50 MM
- ŁATA DREWNIANA 28 × 70 MM
- PAROIZOLACJA
- PŁYTA OSB 12 MM
- PANELE MDF 8 MM / SZALÓWKA DREWNIANA



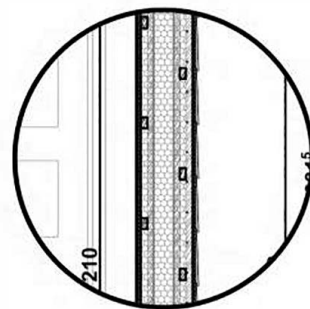
ŚCIANA WEWNĘTRZNA

- WARIANTY WYKOŃCZENIA ŚCIAN WEWNĘTRZNYCH:
- PANEŁ MDF 8 MM
- SZALÓWKA DREWNIANA 14 MM
- PŁYTA OSB 12 MM
- KANTÓWKA DREWNIANA 45 × 95 MM
- PŁYTA OSB 12 MM
- WARIANTY WYKOŃCZENIA ŚCIAN WEWNĘTRZNYCH:
- PANEŁ MDF 8 MM
- SZALÓWKA DREWNIANA 14 MM



PODŁOGA

- PANELE SPC/MDF
- PŁYTA OSB 22 MM
- WARSTWY PODŁOGI Z OCIEPLENIEM PIANA:
- ŁATA DREWNIANA 2 × 28 × 70 MM
- KANTÓWKA DREWNIANA 48 × 50 MM
- PROFIL STALOWY 80 × 40 × 3 MM
- 9 MM PŁYTA SKLEJKA WODOODPORNĄ



ŚCIANA ZEWNĘTRZNA

- 24,5 - SYSTEMOWA OKŁADZINA ŚCIENNA Z ALUMINIUM
- PŁYTA OSB 12 MM
- KONTRŁATA 25 × 50 MM
- WIATROIZOLACJA
- WARTSWY ŚCIANY ZEWNĘTRZNEJ Z OCIEPLENIEM:
- KONTRŁATA DREWNIANA 2 × 25 × 50 MM
- PROFIL STALOWY 80X40MM
- KONTRŁATA DREWNIANA 2 × 25 × 50 MM
- PAROIZOLACJA
- PŁYTA OSB 12 MM
- WARIANTY WYKOŃCZENIA WEWNĄTRZ:
- PANEŁ MDF 8 MM
- SZALÓWKA DREWNIANA 14 MM

Möguleikar

JB SILVER MOON

57 m² 13,3 × 4,3 m



JB MOON LIGHT

57 m² 13,3 × 4,3 m



JB BLACK STONE XL

57 m² 13,3 × 4,3 m



JB GOLDEN SKY

57 m² 13.3 x 4.3m



JB BLACK STONE

43 m² 10.1 x 4.3m



JB SILVER MOON XS

35 m² 10 x 3.5 m

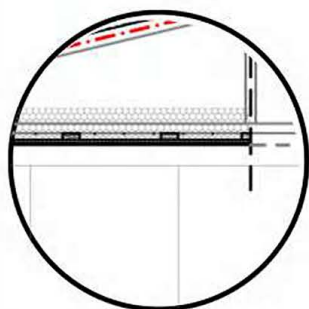






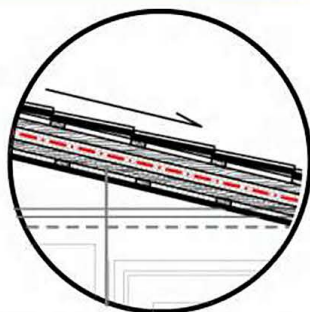
KONSTRUKCJA

OPIS PRZEGRÓD



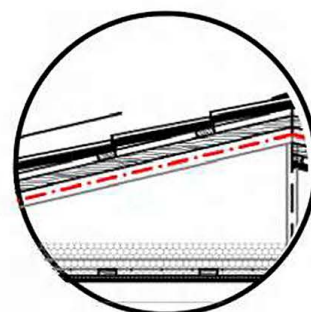
SUFIT PŁASKI

- WARSTWY SUFITOWE Z OCIEPLENIEM PIANĄ PUR 13 CM
- PROFIL STALOWY 30 × 50 × 3 MM
- PAROIZOLACJA
- KONTRŁATA 25 × 50 MM
- WARIANTY WYKOŃCZENIA SUFITU:
 - PANEL PVC 8 MM
 - PANEL MDF 8 MM
 - SZALÓWKA DREWNIANA 14 MM



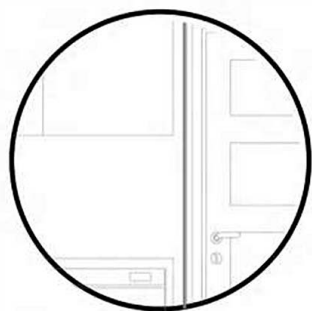
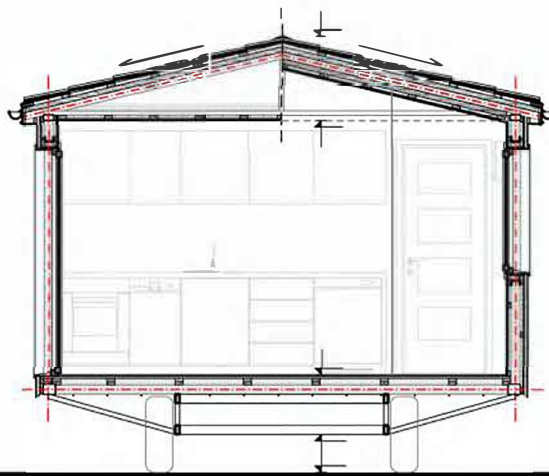
DACH Z SUFITEM PODWYŻSZONYM

- BLACHODACHÓWKA
- ŁATA DREWNIANA 28 × 70 MM
- KONTRŁATA DREWNIANA 25 × 50 MM
- MEMBRANA DACHOWA
- WARSTWY DACHU Z OCIEPLENIEM PIANĄ PUR 13 CM
- PROFIL STALOWY 60 × 40 × 3 MM
- KANTÓWKA DREWNIANA 45 × 50 MM
- ŁATA DREWNIANA 28 × 70 MM
- PAROIZOLACJA
- PŁYTA OSB 12 MM
- PANELE MDF/SZALÓWKA DREWNIANA



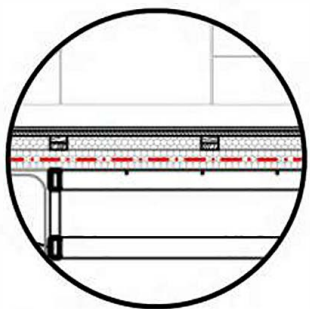
DACH

- BLACHODACHÓWKA
- ŁATA DREWNIANA 28 × 70 MM
- KONTRŁATA DREWNIANA 25 × 50 MM
- MEMBRANA DACHOWA
- PROFIL STALOWY 60 × 40 × 3 MM
- PUSTKA POWIETRZNA
- WARSTWY SUFITOWE Z OCIEPLENIEM PIANĄ PUR 13 CM
- PROFIL STALOWY 30 × 50 × 3 MM
- PAROIZOLACJA
- KONTRŁATA 25 × 50 MM
- WARIANTY WYKOŃCZENIA SUFITU:
 - PANEL PVC 8 MM
 - PANEL MDF 8 MM
 - SZALÓWKA DREWNIANA 14 MM



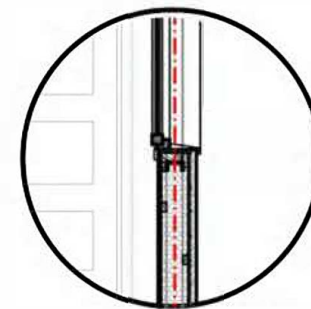
ŚCIANA WEWNĘTRZNA - 8,5 CM

- WARIANTY WYKOŃCZENIA ŚCIAN WEWNĘTRZNYCH
 - PANEL PVC 8 MM
 - PANEL MDF 8 MM
 - SZALÓWKA DREWNIANA 14 MM
- PŁYTA OSB 12 MM
- KANTÓWKA DREWNIANA 95 × 45 MM
- PŁYTA OSB 12 MM
- WARIANTY WYKOŃCZENIA ŚCIAN WEWNĘTRZNYCH
 - PANEL PVC 8 MM
 - PANEL MDF 8 MM
 - SZALÓWKA DREWNIANA 14 MM



PODŁOGA

- PANELE SPC/MDF
- PŁYTA OSB 22 MM
- WARSTWY PODŁOGI Z OCIEPLENIEM PIANĄ PUR 13 CM
- ŁATA DREWNIANA 2 × 28 × 70 MM
- PROFIL STALOWY 80 × 40 × 3 MM
- BLACHA OCYNKOWANA



ŚCIANA ZEWNĘTRZNA - 19,5 CM

- WARIANTY WYKOŃCZENIA ŚCIAN ZEWNĘTRZNYCH:
 - SIDING 15 MM
 - PANELE KRRAFRONT 20 MM
 - SZALÓWKA DREWNIANA 25-32 MM
- KONTRŁATA 25 × 50 MM
- WIATROIZOLACJA
- WARIANTY WYKOŃCZENIA ZEWNĘTRZNEJ Z OCIEPLENIEM PIANĄ PUR 13 CM
 - KONTRŁATA DREWNIANA 25 × 50 MM
 - PROFIL STALOWY 80 × 40 × 3 MM
 - KONTRŁATA DREWNIANA 25 × 50 MM
- PAROIZOLACJA
- PŁYTA OSB 12 MM
- WARIANTY WYKOŃCZENIA WEWNĄTRZ
 - PANEL PVC 8 MM
 - PANEL MDF 8 MM
 - SZALÓWKA DREWNIANA 14 MM



ROZKŁAD

POMIESZCZENIE 1:20

EcoSylt

60,28 m² 13,7 × 4,3 m



Twins

57 m² 13,3 × 4,3 m



Madera

57 m² 13,2 × 4,3 m



Malta

57 m² 13,2 × 4,3 m



Malaga

57 m² 13,2 × 4,3 m



Elba

55 m² 13,3 × 4,3 m



Nicea

48 m² 12,4 × 4 m



Palermo

48 m² 12,4 × 4 m



Porto

48 m² 12,4 × 4 m



Riviera

48 m² 12,4 × 4 m



Verona

48 m² 12,4 × 4 m



Bavaria
40m² 10 × 4 m



Bremen
40m² 10 × 4 m



Bali
35m² 10 × 3.5 m



Malibu
35m² 10 × 3.5 m





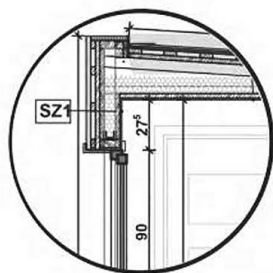
MODUŁY SANITARNE

Sanitarny moduł 2 osobowy
Sanitarny moduł 4 osobowy
Sanitarny moduł 6 osobowy
Sanitarny moduł 8 osobowy
Sanitarny moduł 10 osobowy
Sanitarny moduł 12 osobowy
Sanitarny moduł 14 osobowy
Sanitarny moduł 16 osobowy
Sanitarny moduł 18 osobowy
Sanitarny moduł 20 osobowy



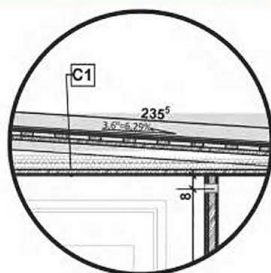
KONSTRUKCJA

OPIS PRZEGRÓD



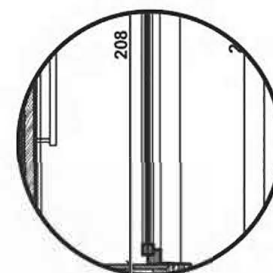
ŚCIANA WEWNĘTRZNA MIĘDZY ŁAZIENKAMI- 8,5 CM

- WYKOŃCZENIE ŚCIAN WEWNĘTRZNYCH:
 - PANEL FIBO 8 MM
 - PŁYTA OSB 12 MM
 - KANTÓWKA DREWNIANA 45 × 95 MM
 - PŁYTA OSB 12 MM
- WYKOŃCZENIE ŚCIAN WEWNĘTRZNYCH:
 - PANEL FIBO 8 MM



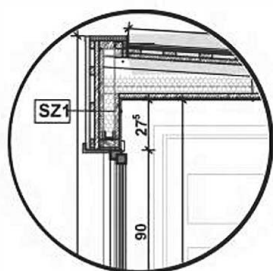
DACH

- BLACHA NA RĄBEK
- ŁATA DREWNIANA 28 × 70 MM
- KONTRŁATA DREWNIANA 25 × 50 MM
- MEMBRANA DACHOWA
- WARSTWY DACHU Z OCIEPLENIEM PIANĄ PUR 13 CM
 - PROFIL STALOWY 60 × 40 × 3 MM
 - KONTRŁATA DREWNIANA 25 × 50 MM
- PAROIZOLACJA
- PŁYTA OSB 12 MM
- WYKOŃCZENIA SUFITU:
 - PANEL FIBO 8 MM



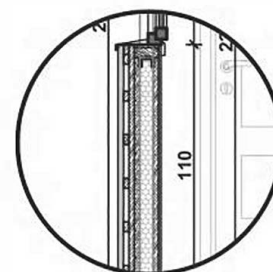
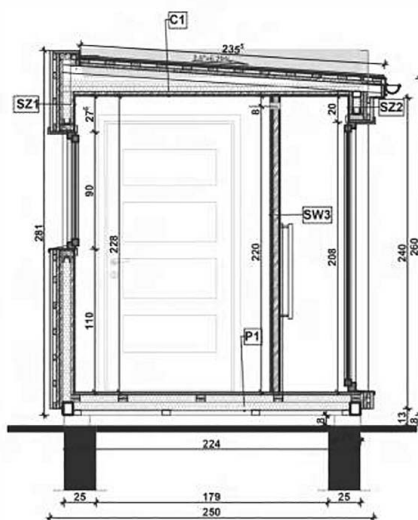
ŚCIANA ZEWNĘTRZNA - POM. TECHN 19,5 CM

- WARIANTY WYKOŃCZENIA ŚCIAN ZEWNĘTRZNYCH:
 - PANELE KRRAFRONT 20 MM
 - BLACHA NA RĄBEK/FRONTO 25 MM
- KONTRŁATA 25 MM W POZIOMIE
- KONTRŁATA DREWNIANA 25 × 50 MM
- WIATROIZOLACJA
- WARSTWY ŚCIANY ZEWNĘTRZNEJ Z OCIEPLENIEM PIANĄ PUR 11 CM:
 - KONTRŁATA 25 × 50 MM
 - PROFIL STALOWY 60 × 40 × 3 MM
 - ŁATA DREWNIANA 25 × 50 MM
- PAROIZOLACJA
- WYKOŃCZENIE WEWNĄTRZ:
 - PŁYTA OSB 12 MM



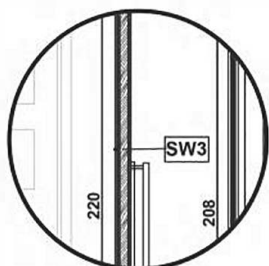
ŚCIANA WEWNĘTRZNA MIĘDZY ŁAZIENKĄ A POM. TECHN. - Z BOJLEREM- 8,5 CM

- WYKOŃCZENIE ŚCIAN WEWNĘTRZNYCH:
 - PANEL FIBO 8 MM
 - PŁYTA OSB 12 MM
 - KANTÓWKA DREWNIANA 45 × 95 MM
 - KONTRŁATA 25 × 50 MM
- WYKOŃCZENIE ŚCIAN WEWNĘTRZNYCH:
 - PŁYTA OSB 12 MM



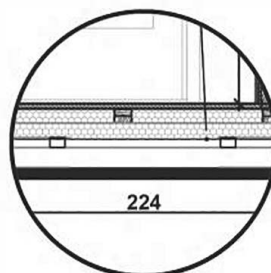
ŚCIANA ZEWNĘTRZNA - 19,5 CM

- WARIANTY WYKOŃCZENIA ŚCIAN ZEWNĘTRZNYCH:
 - PANELE KRRAFRONT 20 MM
 - BLACHA NA RĄBEK/FRONTO 25 MM
- KONTRŁATA 25 MM W POZIOMIE
- KONTRŁATA DREWNIANA 25 × 50 MM
- WIATROIZOLACJA
- WARTSWY ŚCIANY ZEWNĘTRZNEJ Z OCIEPLENIEM PIANĄ PUR 11 CM:
 - KONTRŁATA 25 × 50 MM
 - PROFIL STALOWY 60 × 40 × 3 MM
 - ŁATA DREWNIANA 25 × 50 MM
- PAROIZOLACJA
- WYKOŃCZENIE WEWNĄTRZ:
 - PANEL FIBO 10 MM



ŚCIANA WEWNĘTRZNA MIĘDZY ŁAZIENKĄ A POM. TECHN.

- 7,7 CM
- WYKOŃCZENIE ŚCIAN WEWNĘTRZNYCH:
 - PANEL FIBO 8 MM
 - PŁYTA OSB 12 MM
 - KANTÓWKA DREWNIANA 45 × 95 MM
- WYKOŃCZENIE ŚCIAN WEWNĘTRZNYCH POM. TECHN.:
 - PŁYTA OSB WILGOCIODPORNA 12 MM



PODŁOGA

- LINOLEUM
- PŁYTA OSB 22 MM
- WARSTWY PODŁOGI Z OCIEPLENIEM PIANĄ PUR 11,6 CM
 - ŁATA DREWNIANA 2 × 28 × 70 MM
 - PROFIL STALOWY 60 × 40 × 3 MM



VÉLSMIÐJA
GRUNÐARFJARRAR



Nánari upplýsinga á vegr.is/sumarhus eða í síma 898-5463